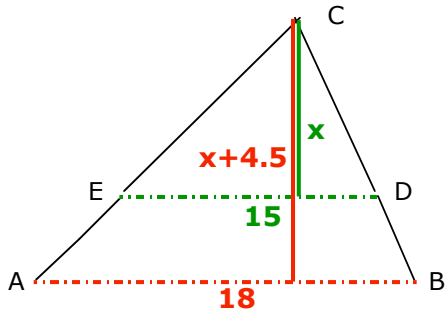


Einem Dreieck wurde die Spitze abgeschnitten. Das Reststück in Form eines Trapezes hat Parallelen von 15cm und 18cm, seine Höhe ist 4.5cm. Wie hoch war das Dreieck?



Wichtig ist auch hier, dass Sie sicher sind, welche Strecken sich entsprechen!

$$\frac{x}{15} = \frac{x+4.5}{18}$$
$$18x = 15(x+4.5) \quad | :3$$
$$6x = 5(x+4.5)$$
$$6x = 5x + 22.5$$
$$x = 22.5$$

Die ursprüngliche Höhe war 22.5 cm.